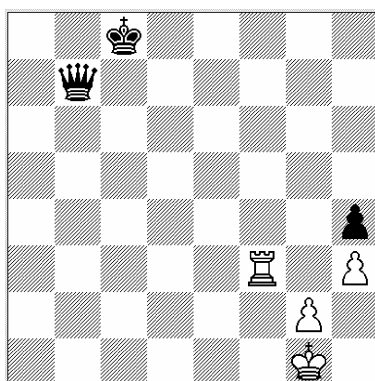


## IL MOTIVO TATTICO: L'INFILATA

«L'infilata consiste in uno scacco al Re che, dovendo allontanarsi dalla linea, lascia in presa un pezzo alleato che si trova sulla stessa linea».

Diagramma 1



Nella posizione del diagramma 1 il Bianco muove e vince grazie all'infilata.

Si mostra la sequenza vincente:

**1. Tf8+ Rc7**

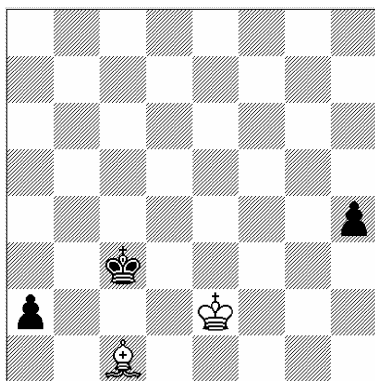
Il Re è costretto a portarsi sulla stessa orizzontale della Donna.

**2. Tf7+ Rc6 3. Txb7 Rxb7 4. Rf2** e il Bianco cattura il Pedone «h» vincendo facilmente.

La Torre può dare l'infilata verticalmente (lungo la colonna) e orizzontalmente (lungo la traversa) come nell'esempio considerato.

diagramma 2 : «Che cosa minaccia il Nero?» (di promuovere un Pedone), «Come può difendersi il Bianco?» (con l'infilata), «Che tipo d'infilata può dare l'Alfiere?» (soltanto diagonale).

Diagramma 2



**1. Ag5 h3**

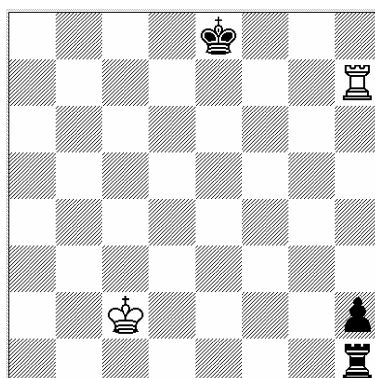
Dopo 1... a1=D il Re e la Donna neri si trovano sulla stessa diagonale e che 2. Af6+, cattura la Donna

**2. Af6+ Rc2 3. Rf2** e entrambi i Pedoni sono neutralizzati (il Pedone «h» dal Re e il Pedone «a» dall'Alfiere).

L'Alfiere non deve mai allontanarsi dalla diagonale a1-h8.

Si continua con la posizione del diagramma 3.

Diagramma 3



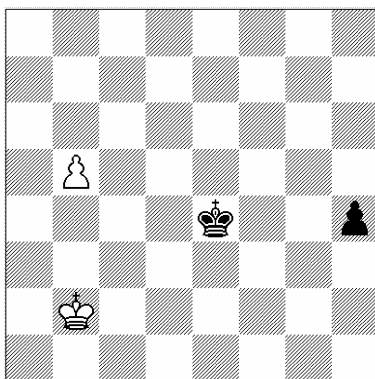
In questa posizione l'infilata pare impossibile perchè il Re e la Torre bianca si trovano sulla stessa diagonale mentre la Torre nera può dare soltanto l'infilata orizzontale e verticale. Eppure il Nero muove e vince: come?

La sequenza vincente è : **1...Ta1** (minaccia di promuovere) **2. Txb2 Ta2+** e vince.

«Come è possibile che il motivo tattico dell'infilata decida anche questa posizione dove non ci sono Donne, Torri e Alfieri?»

In questa posizione il Bianco muove e vince grazie all'infilata.

**Diagramma 4**

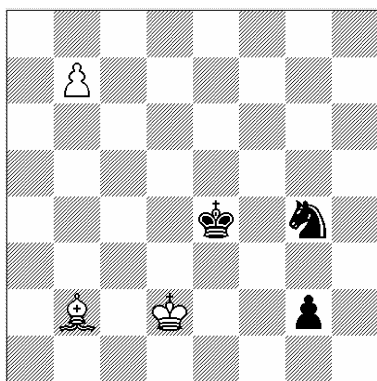


**1. b6 h3 2. b7 h2 3. b8=D h1=D 4. Db7+ e vince.**

La Donna è l'unico pezzo che può dare tutti e tre i tipi d'infilata (verticale, orizzontale e diagonale).

Nella posizione del diagramma 5 il Bianco muove e vince grazie al motivo tattico dell'infilata. Come?

**Diagramma 5**



Si osserva che al momento non si può risolvere la posizione come la precedente, perchè dopo la promozione dei Pedoni il Re e la Donna neri non si troveranno sulla stessa diagonale.

L'astuzia sta, perciò, nel portare il Re sulla stessa diagonale della Donna quando il Pedone promuoverà.

Si mostra il tratto vincente: **1. Ad4!** e ora o il Nero rinuncia definitivamente a promuovere (perdendo) oppure cattura l'Alfiere rientrando in una posizione simile alla precedente. La sequenza è:

**1... Rxd4 2. b1=D g1=D 3. Db6+ (o Da7+) e vince.**

#### COMPITO A CASA

**1. Bianco:** Rc3, Dd4

**Nero:** Rg8, Da8, Ae7

**DOMANDA:** La mossa tocca al Nero.

Come può vincere grazie all'infilata?

**2. Bianco:** Re1, Ta1, g7

**Nero:** Rd7, Tg2

**DOMANDA:** Il Bianco muove e vince grazie all'infilata. Come?