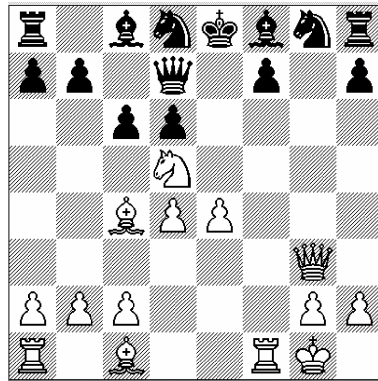




Si propone la posizione del diagramma 3, che si è verificata nella partita Zukertort - Anderssen, Berlino 1865.

Diagramma 3

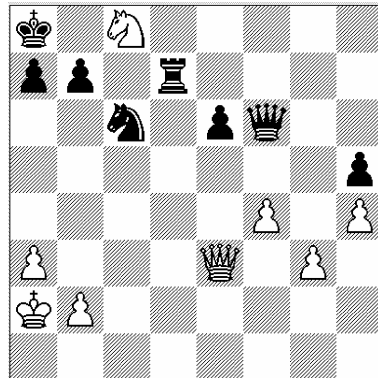


Come può iniziare il Bianco una combinazione basata sul doppio di Cavallo ?

Dopo aver atteso la risposta si mostra il sacrificio iniziale: **1. D<sub>xg8</sub>**. A questo punto il Nero deve difendersi giocando **1... c<sub>xd5</sub> 2. D<sub>xh8</sub> d<sub>xc4</sub> 3. A<sub>h6</sub> D<sub>e7</sub>**. Si chiede: "perchè il tratto 1. T<sub>xg8</sub> è errato?" Si mostra il seguito: **2. C<sub>f6+</sub> R<sub>e7</sub> 3. C<sub>xg8+</sub> R<sub>e8</sub> 4. C<sub>f6+</sub> R<sub>e7</sub> 5. C<sub>xd7</sub>**.

Si conclude la lezione con la posizione proposta dal compositore tedesco Julius Mendheim.

Diagramma 4



Nella posizione del diagramma 4, il Bianco muove e vince, grazie ad una combinazione che prevede una serie di attacchi doppi di Cavallo con scacco. Come?

Si mostra la combinazione: **1. D<sub>xa7</sub>! C<sub>xa7</sub> 2. C<sub>b6+</sub> R<sub>b8</sub> 3. C<sub>xd7+</sub> R<sub>c7</sub> 4. C<sub>xf6</sub> e 5. C<sub>xh5</sub>**.

#### COMPITO A CASA

**1. Bianco:** R<sub>e1</sub>, D<sub>d2</sub>, T<sub>a1</sub>, T<sub>h1</sub>, A<sub>c1</sub>, A<sub>g2</sub>, C<sub>c3</sub>, C<sub>f3</sub>, a<sub>3</sub>, c<sub>4</sub>, e<sub>2</sub>, f<sub>2</sub>, g<sub>3</sub>, h<sub>2</sub>

**Nero:** R<sub>g8</sub>, D<sub>a5</sub>, T<sub>a8</sub>, T<sub>f8</sub>, A<sub>c5</sub>, A<sub>c8</sub>, C<sub>c6</sub>, C<sub>f6</sub>, a<sub>7</sub>, b<sub>7</sub>, d<sub>7</sub>, f<sub>7</sub>, g<sub>7</sub>, h<sub>7</sub>

**DOMANDA:** Nella partita Euwe- Bogoljubov, Ostrava Moraskaja 1923, il Nero ha guadagnato un pedone in poche mosse. Come?

**2. Bianco:** R<sub>g1</sub>, D<sub>h4</sub>, T<sub>e1</sub>, C<sub>e5</sub>, C<sub>e7</sub>, a<sub>3</sub>, b<sub>2</sub>, d<sub>4</sub>, f<sub>2</sub>, h<sub>2</sub>.

**Nero:** R<sub>g7</sub>, D<sub>f4</sub>, T<sub>f8</sub>, A<sub>c4</sub>, C<sub>e4</sub>, a<sub>6</sub>, d<sub>5</sub>, f<sub>5</sub>, g<sub>4</sub>, h<sub>7</sub>

**DOMANDA:** nella partita Alatorzev - Khan, Mosca 1949, il Bianco ha giocato 1. C<sub>7g6</sub>. Con che scopo?